

Projet de fusion

Apples - Bussy-Chardonney - Clarmont - Cottens - Pampigny - Reverolle - Sévery

Séance de démarrage

Sévery, le 10 octobre 2016



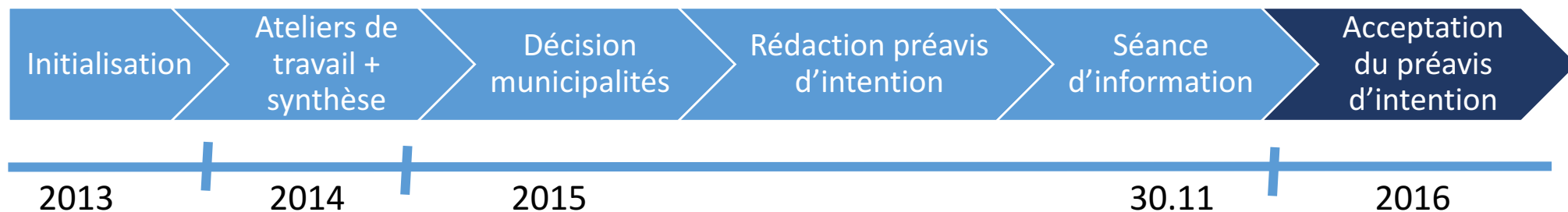
Agenda

- **Accueil et bienvenue**
- Historique et contexte
- Objectif du projet
- Organisation du projet
- Démarche
- Prochaines étapes
- Divers et discussions
- Verre de l'amitié





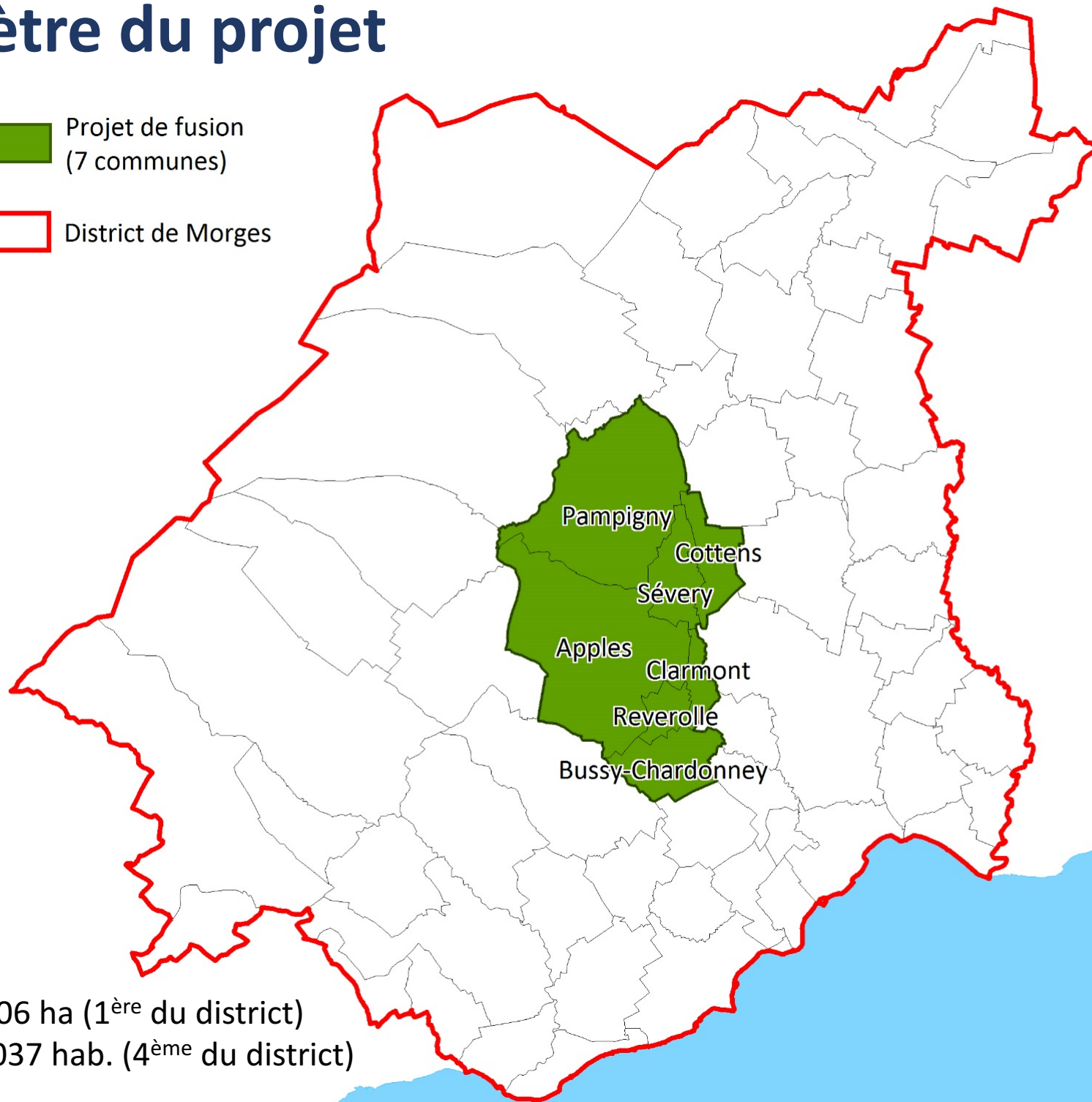
Historique

- 2013-2014 : Volonté de rapprochement entre Cottens, Sévery et Pampigny
- Printemps 2014 : Invitation aux communes voisines + communes de l'ASIABE (Association Scolaire Apples-Bière et Environs).
- Automne 2014 : Organisation d'ateliers de travail avec les municipalités
- Printemps 2015 : Rapport de synthèse + présentation
- Été 2015 : Décision des 7 communes d'aller de l'avant !
- Janvier 2016 : Vote des CG/CC en faveur du préavis d'intention



Périmètre du projet

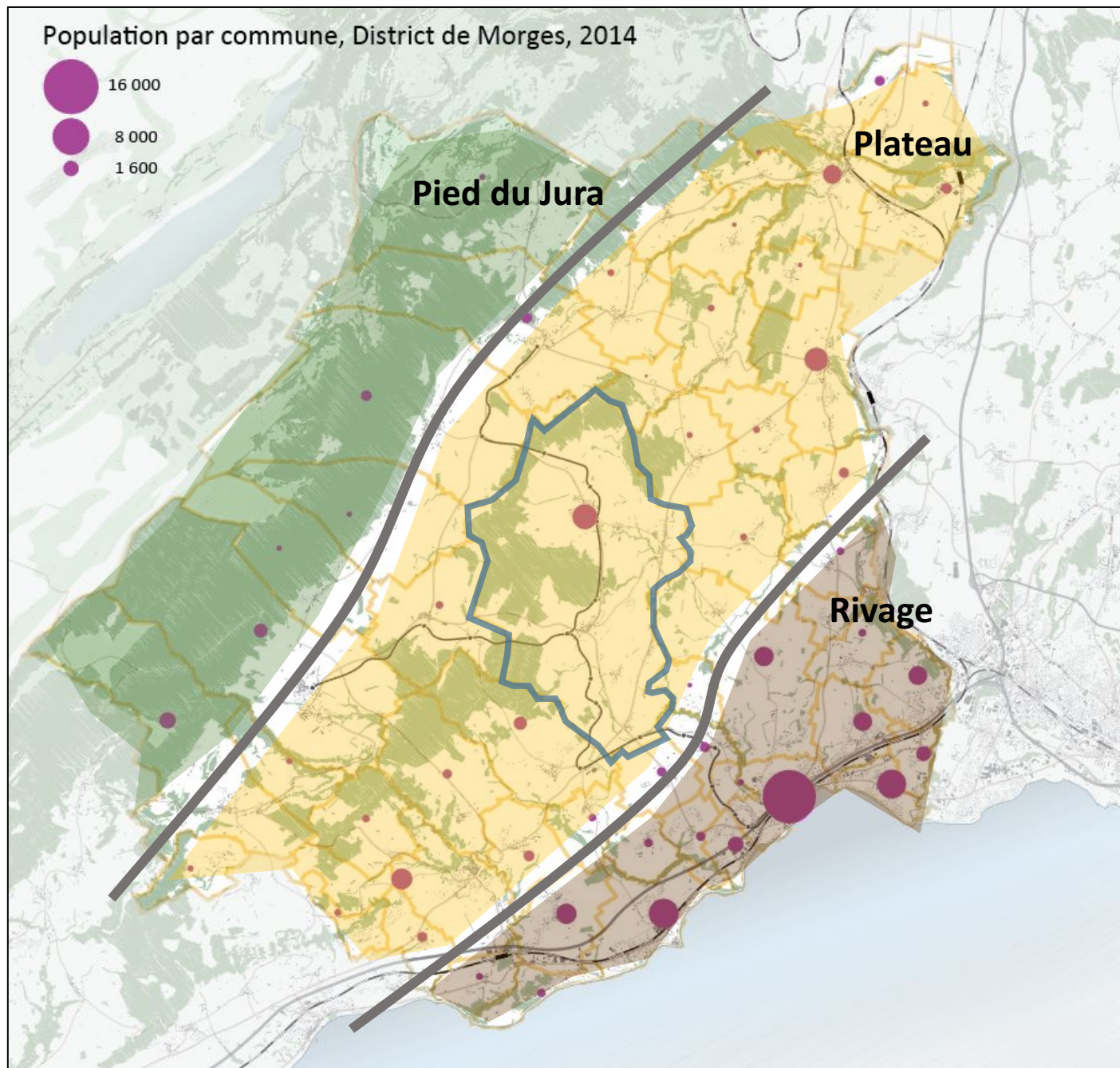
-  Projet de fusion
(7 communes)
-  District de Morges



Superficie : 3'406 ha (1^{ère} du district)

Population : 4'037 hab. (4^{ème} du district)

Périmètre : équilibre régional

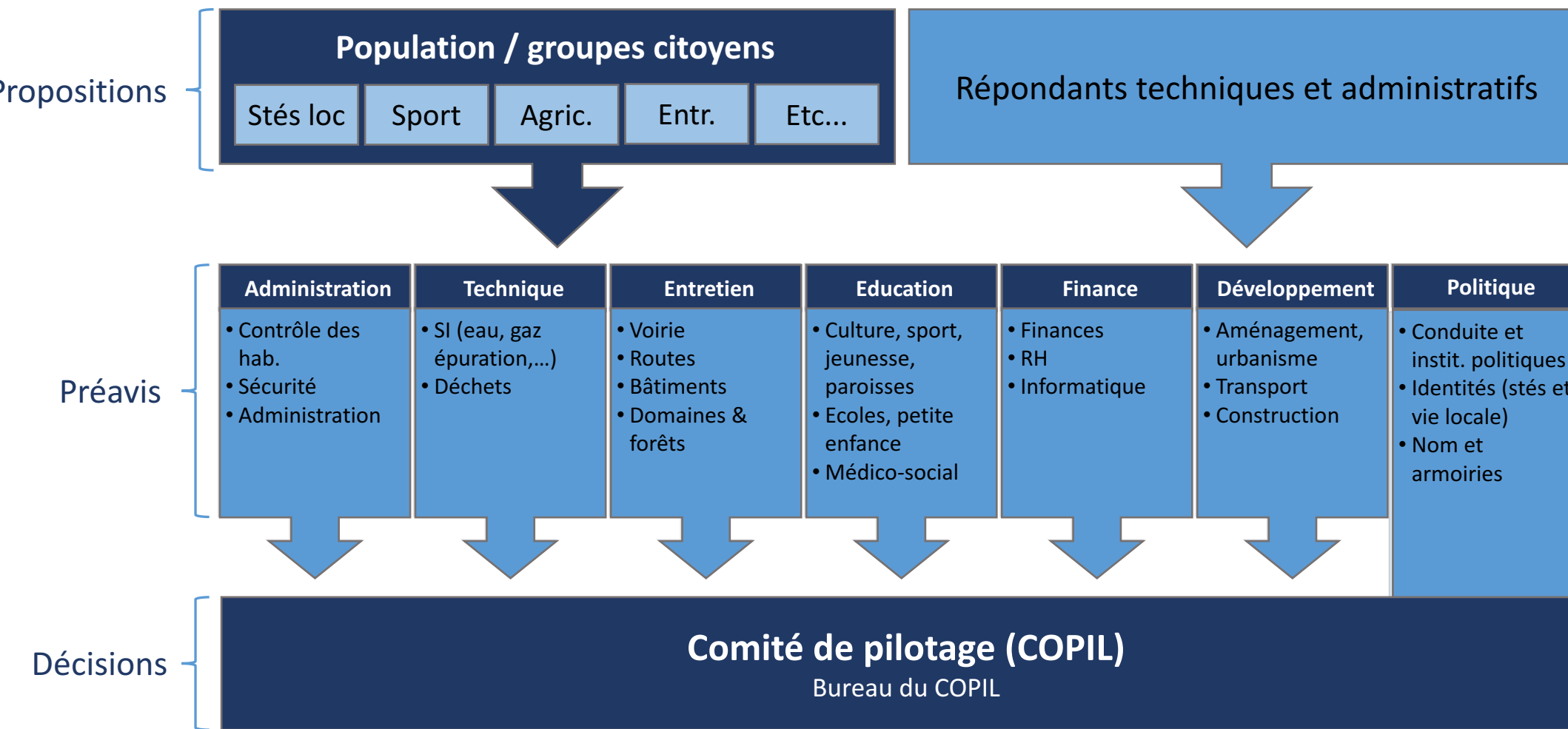


Objectif du projet

Construire un projet de fusion entre les communes de Apples, Bussy-Chardonney, Clarmont, Cottens, Pampigny, Reverolle et Sévery



Organisation du projet



Population / groupes citoyens

Tâches

- Prendre connaissance de l'inventaire de l'existant.
- Donner des idées, faire des propositions concrètes et réalistes aux GT => travail sur des thématiques spécifiques.

Composition

- Libre => pas de limite mais sur inscription

Organisation

- Préparation : prendre connaissance de l'inventaire de l'existant
- 1-2 séances par thématique avec les membres du GT concerné



Les groupes de travail (GT)

Tâches

- Prendre connaissance des idées/propositions de la population et approfondir
- Traiter les thèmes attribués au groupe

Composition

- 2 représentants par commune
 - 1 municipal(e) dont 1 président(e) membre du COPIL
 - 1 autre personne (exécutif, législatif, population, ...)

Organisation

- 7 GT et 17 thématiques
- Les GT s'auto-organisent



7 groupes de travail (GT)

GT Administration

- Conduite administrative (RH, informatique)
- Contrôle des habitants, information, accueil, réception
- Sécurité (police, service du feu, PC)

GT Technique

- Services industriels (eaux, électricité, gaz, téléréseau), déchets

GT Entretien

- Entretien (espaces verts, voirie, routes, forêts, rives)
- Intendance des bâtiments (PA et PF) & domaines (agriculture & viticulture)



7 groupes de travail (GT)

GT Education

- Culture, sport et jeunesse, paroisses
- Médico-social (santé, homes, affaires sociales)
- Ecoles et petite enfance

GT Finances => *transversal*

- Etats financiers de la nouvelle commune (fonctionnement, investissements)
- Fiscalité (coefficient d'impôt) et taxes, économies, plafond d'endettement



7 groupes de travail (GT)

GT Développement => *transversal*

- Aménagement, urbanisme et constructions, transports
- Stratégie de développement de la nouvelle commune
- Positionnement dans un espace plus large (région, canton...)

GT Politique (COFIL) => *transversal*

- Conduite politique / Institutions politiques
- Identités locales (sociétés locales, vie locale)
- Nom et armoiries



COPIL et bureau du COPIL

Comité de pilotage

- Composé de 2 représentants par commune, dont le syndic
- En charge de piloter le projet et prendre les décisions et/ou valider les choix

Bureau du COPIL

- Composé de 4 membres du COPIL, du responsable de la communication et du secrétaire du COPIL
- En charge de préparer le travail du COPIL
- Coordonne la communication



Répondants techniques et administratifs

Tâches

- Expliquer ce qui est fait sur le terrain => le quoi et le comment

Composition

- 1 représentant par commune et par thématique (employé communal / municipal)

Organisation

- Pas besoin de préparation particulière
- Séances de 2h par thématique gérée par notre accompagnateur (Compas)



Notre accompagnateur

Compas Management :

- M. Gilles Léchet et Mme Martine Waldvogel
- Management stratégique, avec spécialisation dans les fusions de communes (BE, FR, NE, VD)
- Fondation en 2000, siège à Neuchâtel, activité en Suisse romande, Berne et Zurich
- Collectivités publiques, entités parapubliques, entreprises privées
- Partenariat stratégique avec l'Institut de hautes études en administration publique, Université de Lausanne



Apport

Neutralité de l'intervention

- Modérer les ateliers et séances de travail

Connaissances et expérience

- Méthodologie éprouvée par de nombreux projets similaires
- Accompagner le projet tout au long des différentes phases, meilleures pratiques

Disponibilité temporelle

- Alléger la charge de travail des autorités politiques



Succès de fusions

Fribourg

- Commune de Bulle, 2006

Neuchâtel

- Commune de La Tène, 2009
- Commune de Val-de-Ruz, 2013 (enquête)

Vaud

- Commune de Oron, 2012
- Commune de Chavornay, 2015

Berne

- Commune de Sauge, 2013
- Commune du Plateau de Diesse, 2014
- Commune de Pery-La Heutte, 2015
- Commune du Petit-Val, 2015
- Commune de Valbirse, 2015



Démarche

2016

2017

2018

2019-2020

Phase
stratégique

Etat de situation
=> **comprendre**

Phase opérationnelle

Lignes directrices
=> **définir**

Construction de la nouvelle commune
=> **construire**

Convention fusion
=> **rédiger**

Processus politique
=> **convaincre**

Phase de
réalisation

Mise en place
=> **réaliser**



Etat de situation, rapport stratégique

Quoi ?

- Récolte de données (comptes, statistiques, ...)
- Etat de situation succinct des prestations et appréciation de la situation (évaluation, raisons de fusionner, avantages/inconvénients, ...)
- Rédaction d'un rapport stratégique

Qui ?

- Les répondants administratifs et techniques et les GT
- COPIL, Compas

Quand ?

- Novembre 2016 à mars 2017



Définir les lignes directrices

Quoi ?

- Etat de situation **détaillé** des prestations (entretiens)
- Définition des lignes directrices pour les axes transversaux

Qui ?

- Les répondants administratifs et techniques et les GT
- COPIL, Compas

Quand ?

- Janvier à juin 2017



Construction de la nouvelle commune

Quoi ?

- Définition des contours de la nouvelle commune
- Elaboration d'options pour chaque prestation en tenant compte des lignes directrices
- Construction, choix des options, etc.

Qui ?

- La population et les GT
- COPIL, Compas

Quand ?

- Avril 2017 à T1 2018



Rédaction de la convention de fusion

Quoi ?

- Rédaction de la convention de fusion
- Rédaction d'un rapport opérationnel

Qui ?

- La population et les GT
- COPIL, Compas

Quand ?

- T3 2017 à T1 2018



Processus politique communal

Quoi ?

- Gestion du processus de décision politique
- Décision des municipalités, conseils généraux/communaux, population

Qui ?

- Tous

Quand ?

- T1 à T2 2018



Réalisation

Quoi ?

- Dès acceptation de la convention en votation populaire
- Ratification par les instances cantonales
- Réalisation, mise en place de la fusion

Qui ?

- Municipalités
- COPIL, Compas

Quand ?

- T3 2018 à 2019/2020



La charte du projet

Créer entre les parties prenantes une relation de qualité permettant de travailler efficacement

- Démarche participative
- Approche pragmatique et intégrée
- Orientation sur les résultats
- Approche exhaustive, honnête et sans préjugés
- Option «zéro licenciement», mais flexibilité
- Atmosphère de travail adéquate
- Débats confidentiels, mais information régulière



Prochaines étapes

- Nommer les répondants administratifs et techniques
=> d'ici au 20 octobre (premiers entretiens le 07.11)
- Définir la composition des GT
=> d'ici au 4 novembre (premiers entretiens le 30.11)



PHASE STRATEGIQUE – ETATS DE SITUATION PRESTATIONS
avec les répondants administratifs/techniques

Dates	Lieu
<p>Lundi 07.11.2016</p> <ul style="list-style-type: none"> • 8h00-10h00 → Groupe Technique (répondants admin./tech.) Services industriels déchets (eau, électricité, etc.) • 10h00-12h00 → Groupe Entretien (répondants admin./tech.) Entretien (espaces verts, voirie, routes, forêts, etc.) • 13h30-15h30 Bâtiments (PA et PF) • 15h30-17h30 → Groupe Développement (répondants admin./tech.) Aménagement, urbanisme, transports, développement 	<i>A déterminer</i>
<p>Mardi 08.11.2016</p> <ul style="list-style-type: none"> • 8h00-10h00 → Groupe Administration (répondants admin./tech.) Conduite administrative • 10h00-12h00 Contrôle des habitants, information, accueil, réception • 13h30-15h30 Sécurité (police, service du feu, PC) • 15h30-17h30 → Groupe Finances (répondants admin./tech.) Finances, ressources humaines, informatique 	<i>A déterminer</i>
<p>Lundi 14.11.2016</p> <ul style="list-style-type: none"> • 8h00-10h00 → Groupe Education (répondants admin./tech.) Culture, sport et jeunesse • 10h00-12h00 Médico-social (santé, homes, affaires sociales) • 13h30-15h30 Ecole et petite enfance • 15h30-17h30 → Copil - Groupe Politique (répondants admin./tech.) Conduite politique 	<i>A déterminer</i>
<p>Mardi 15.11.2016</p> <ul style="list-style-type: none"> • 8h00-17h30 → <i>Réserve</i> 	<i>A déterminer</i>

PHASE STRATEGIQUE – ETAT DE SITUATION AXES TRANSVERSAUX
avec les responsables politiques

Dates	Lieu
<p>Mercredi 30.11.2016 → Groupe Finances, Copil – Groupe Politique et Groupe Développement (resp. politiques)</p> <ul style="list-style-type: none">• 9h00-12h00 Axe Finances, opinion publique et développement (après Copil 7h30-9h00)	<p><i>A déterminer</i></p>

PHASE STRATEGIQUE – APPRECIATION

(notation critères, raisons de fusionner)
avec les responsables politiques

Dates	Lieu
<p>Mercredi 7.12.2016 → Groupe Entretien (resp. politiques)</p> <ul style="list-style-type: none">• 19h00-19h30 Entretien (espaces verts, voirie, routes, forêts, rives)• 19h30-20h00 Intendance des bâtiments (patrimoine administratif) → Groupe Technique (resp. politiques)• 20h00-21h00 Services industriels (eau, électricité, téléseu) et déchets• 21h00-22h00 Réserve	<i>A déterminer</i>
<p>Mercredi 14.12.2016 → Groupe Administration (resp. politiques)</p> <ul style="list-style-type: none">• 19h00-19h30 Contrôle des habitants, information, accueil, réception• 19h30-20h30 Conduite administrative• 20h30-21h00 Sécurité (police, service du feu, protection civile)• 21h00-22h00 Réserve	<i>A déterminer</i>
<p>Mercredi 18.01.2017 → Groupe Education (resp. politiques)</p> <ul style="list-style-type: none">• 19h00-19h30 Ecoles et petite enfance• 19h30-20h00 Culture, sport et jeunesse• 20h00-20h30 Médico-social (santé, homes, affaires sociales)• 20h30-22h00 Réserve	<i>A déterminer</i>
<p>Mercredi 25.01.2016 → Copil - Groupe Politique (resp. politiques)</p> <ul style="list-style-type: none">• 9h00-10h00 Conduite politique (après Copil 6h30-8h30) → Groupe Développement (resp. politiques)• 19h00-20h30 Aménagement, urbanisme, constructions → Groupe Finances (resp. politiques)• 20h30-22h00 Finances, ressources humaines, informatique	<i>A déterminer</i>

Merci de votre attention

